



DESCRIPCIÓN

Pantalón marca Fan Sports de diseño personalizado 100% poliéster Dry-System en sublimación. Diseña tus propios pantalones totalmente exclusivos para tu club, peña o colectivo.

Fabricación propia. Controla todo el proceso de tu prenda.

COMPOSICIÓN

100% Poliéster Dry-System. Gramaje a elegir.
Hilos de espuma Gutterman.

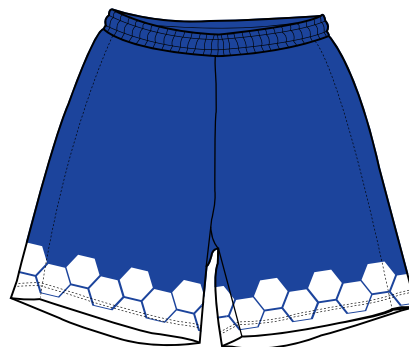
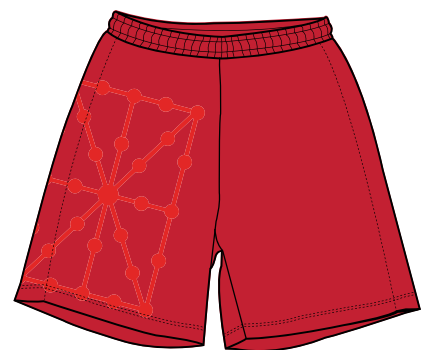
TALLAS

XS - S - M - L - XL - 2XL - 3XL - 4XL

COLORES DISPONIBLES

A todo color

Algunos ejemplos de posibles combinaciones:



ESQUEMA DE LAS TALLAS

Versión HOMBRE	XS	S	M	L	XL	2XL
Cintura (A)	28 cm	30 cm	32 cm	38 cm	42 cm	44 cm
Largo (B)	35 cm	44 cm	46 cm	48 cm	52 cm	54 cm

