



DESCRIPCIÓN

Pantalón marca Fan Sports de diseño personalizado 100% poliéster Dry-System en sublimación. Diseña tus propios pantalones totalmente exclusivos para tu club, peña o colectivo.

Fabricación propia. Controla todo el proceso de tu prenda.

COMPOSICIÓN

100% Poliéster Dry-System. Gramaje a elegir.
Hilos de espuma Gutterman.

TALLAS

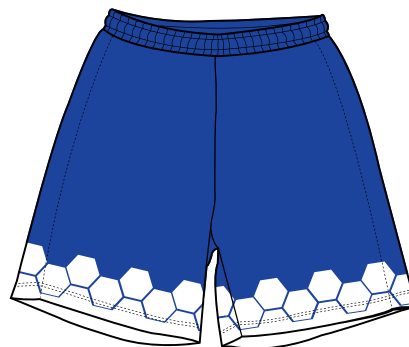
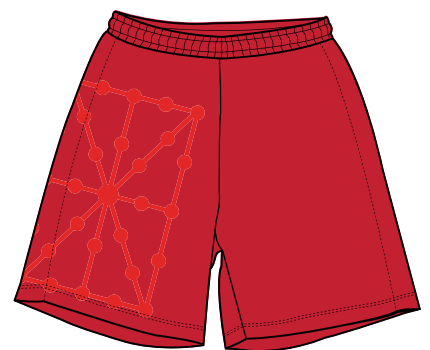
Hombre: XS - S - M - L - XL - 2XL - 3XL - 4XL

Mujer: S- M - L - XL - 2XL

COLORES DISPONIBLES

A todo color

Algunos ejemplos de posibles combinaciones:



ESQUEMA DE LAS TALLAS

Versión HOMBRE	XS	S	M	L	XL	2XL
Cintura (A)	28 cm	30 cm	32 cm	38 cm	42 cm	44 cm
Largo (B)	35 cm	44 cm	46 cm	48 cm	52 cm	54 cm

Versión MUJER	S	M	L	XL	2XL
Cintura (A)	30 cm	35 cm	37 cm	39 cm	42 cm
Largo (B)	31 cm	33 cm	34 cm	37 cm	40 cm

