

### JAMAICA CA6627



#### DESCRIPCIÓ

Samarreta de màniga curta entallada amb coll rodó doble acanalat 1x1, tapacostures reforçat al coll i a les espatlles, costures laterals.

#### COMPOSICIÓ

100% cotó, punt llis, 160 g/m<sup>2</sup>.

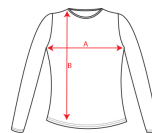
#### OBSERVACIONS

- \*Color gris vigoré 58: 85% cotó / 15% viscosa.
- \*Etiqueta amovible.
- \*Disponible en talles infantils.
- \*Disponible per a home.

#### TALLES

Adult: S · M · L · XL · XXL / Nen: 1/2 AÑOS · 3/4 AÑOS · 5/6 AÑOS · 7/8 AÑOS · 9/10 AÑOS · 11/12 AÑOS

#### ESQUEMA



#### QUANTITATS

	Caixa	Pack
<b>Adult</b>	100 ud.	5 ud.
<b>Nen</b>	100 ud.	5 ud.



Duo Concept  
CA6554

#### COLORES



#### TALLES

Adult	S	M	L	XL	XXL
AMPLE (A)	40cm	43cm	46cm	49cm	52cm
ALT (B)	60cm	62cm	64cm	66cm	68cm

Nen	1/2 AÑOS	3/4 AÑOS	5/6 AÑOS	7/8 AÑOS	9/10 AÑOS	11/12 AÑOS
AMPLE (A)	30cm	32cm	34cm	36cm	38cm	40cm
ALT (B)	39,5cm	42,5cm	45,5cm	48,5cm	51,5cm	54,5cm

\*[Measured from the edge 1 cm below the sleeves / Measured from the highest point of the shoulder to the end of the garment]

#### REPROCESOS DISPONIBLES



#### PRODUCTES RELACIONATS



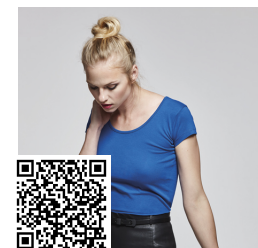
AGNESE CA6559



BALI CA6597



MARTINICA CA6626



GUADALUPE CA6647